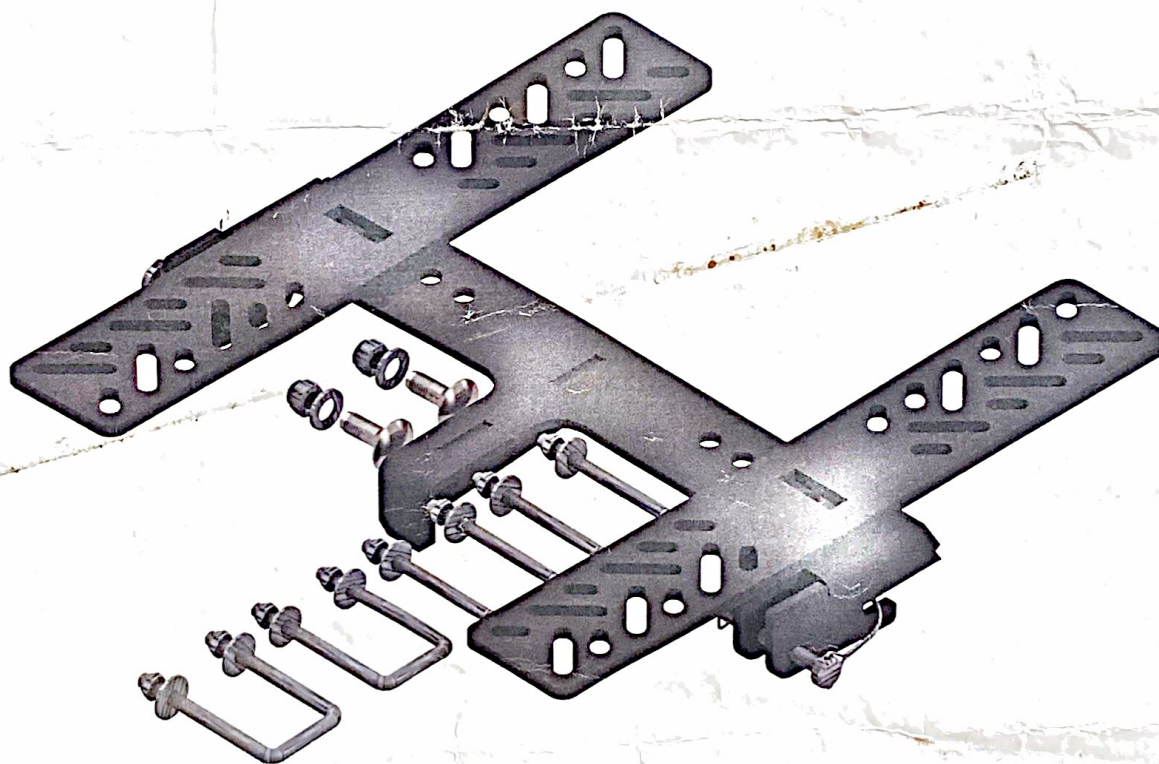


RYKOV Libčany, s.r.o.
Libčany 14
50322 Libčany
Czech Republic
T/F +420 495 585 422
rykov@rykov.cz
www.rykov.cz



NÁVOD NA MONTÁŽ

UNIVERZÁLNÍ ADAPTÉR ATV



1. Navlečení třmenů

Navlékněte třmeny na hlavní nosnou trubku rámu. Pokud nebudou v ochranném plechu vyříznuty otvory, jako je na Obr. 1, musí být demontován.



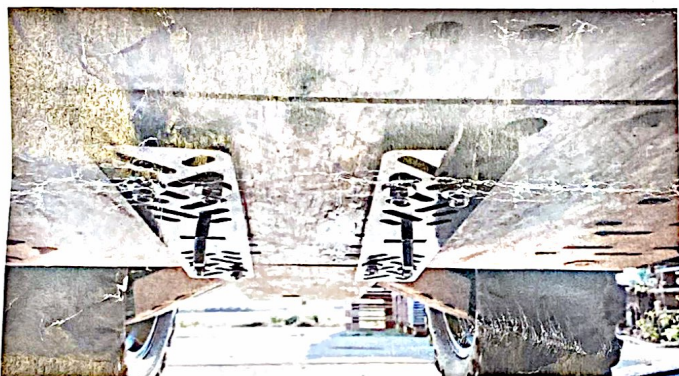
Obr. 1: Navlečení prvního páru třmenů



Obr. 2: Horní pohled na zadní třmeny

2. Uchycení hlavních desek

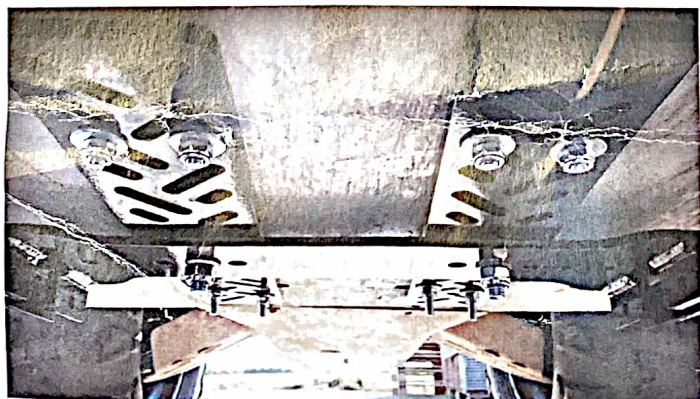
Do obdélníkových otvorů v hlavních deskách vložíme šroub M12x35 a desky přimontujeme pomocí třmenů k rámu ATV. Matice nedotahujeme



Obr. 3: Hlavní desky

3. Uchycení přípojení

Přípojení upevníme k hlavním deskám. Nyní všechny šroubové spoje dotáhneme.



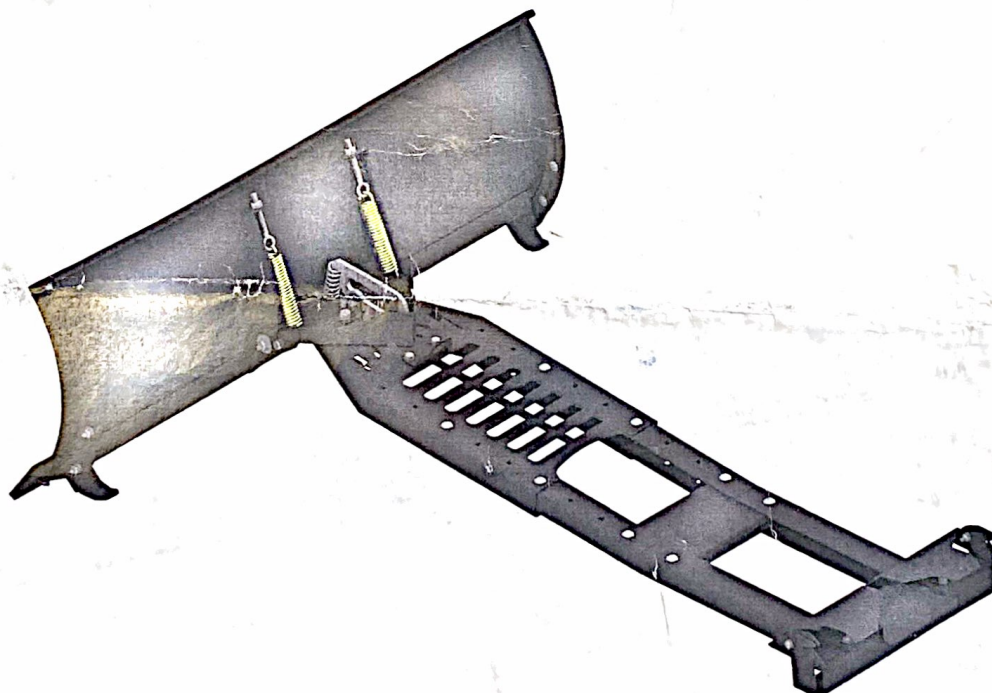
Obr. 4: Připojení

RYKOV Libčany, s.r.o.
Libčany 14, 503 22
Czech Republic
T/F +420 495 585 422
rykov@rykov.cz
www.rykov.cz






PŮVODNÍ NÁVOD K POUŽÍVÁNÍ
ORIGINAL INSTRUCTIONS FOR USE
ORIGINAL GEBRAUCHSANLEITUNG

SHRNOVACÍ RADLICE (PŘIPOJENÍ K ATV-UTV) 120 – 150 cm	SCHNEEFLUG (ANSCHLUSS AN ATV-UTV) 120 – 150 cm	SNOW BLADE (CONNECTION TO ATV-UTV) 120 – 150 cm
--	--	---



EAN: SB-120-02-02

10/2022

Podrobný návod k obsluze naleznete na: https://www.rykov.cz/produkty/produkt/sr-standard-atv-120 	Detailed operating instructions can be found at: https://www.rykov.cz/products/produkt/sr-standard-atv-120 	Eine ausführliche Bedienungsanleitung finden Sie unter: https://www.rykov.cz/produkten/produkt/sr-standard-atv-120 
--	--	---